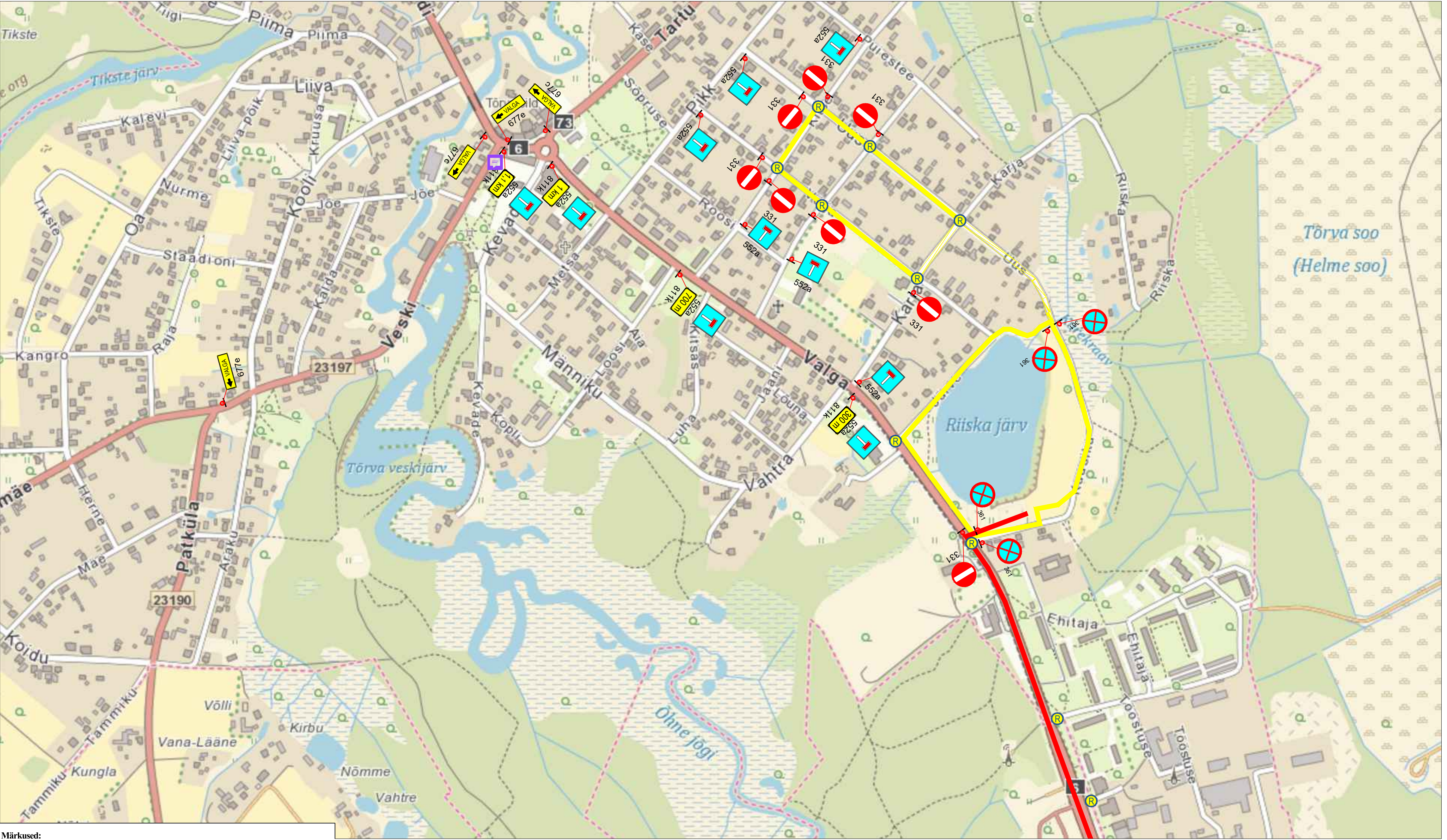


Märkused:

1. Muud olemasolevad liiklusemärgid, mis lähevad vastuollu antud ajutise ehitusaegse liikluskorraldusega, tuleb kinnitada.
2. Vajadusel korrigeerida liikluskorralduse tööetapil olukorra kohaseks.
3. Vajadusel lisada objektile täiendavaid liiklusemärgid.
4. Ajutised ehitusaegsed liiklusemärgid tuleb paigaldada nii, et nad on liiklejale üheselt mõistetavad ja arusaadavad.
5. Tagada kogu ehitustööde vältel ajutiste liiklusemärgide püstitamine ja loetavus.
6. Joonist lugeda märgitud numbrite järgi.

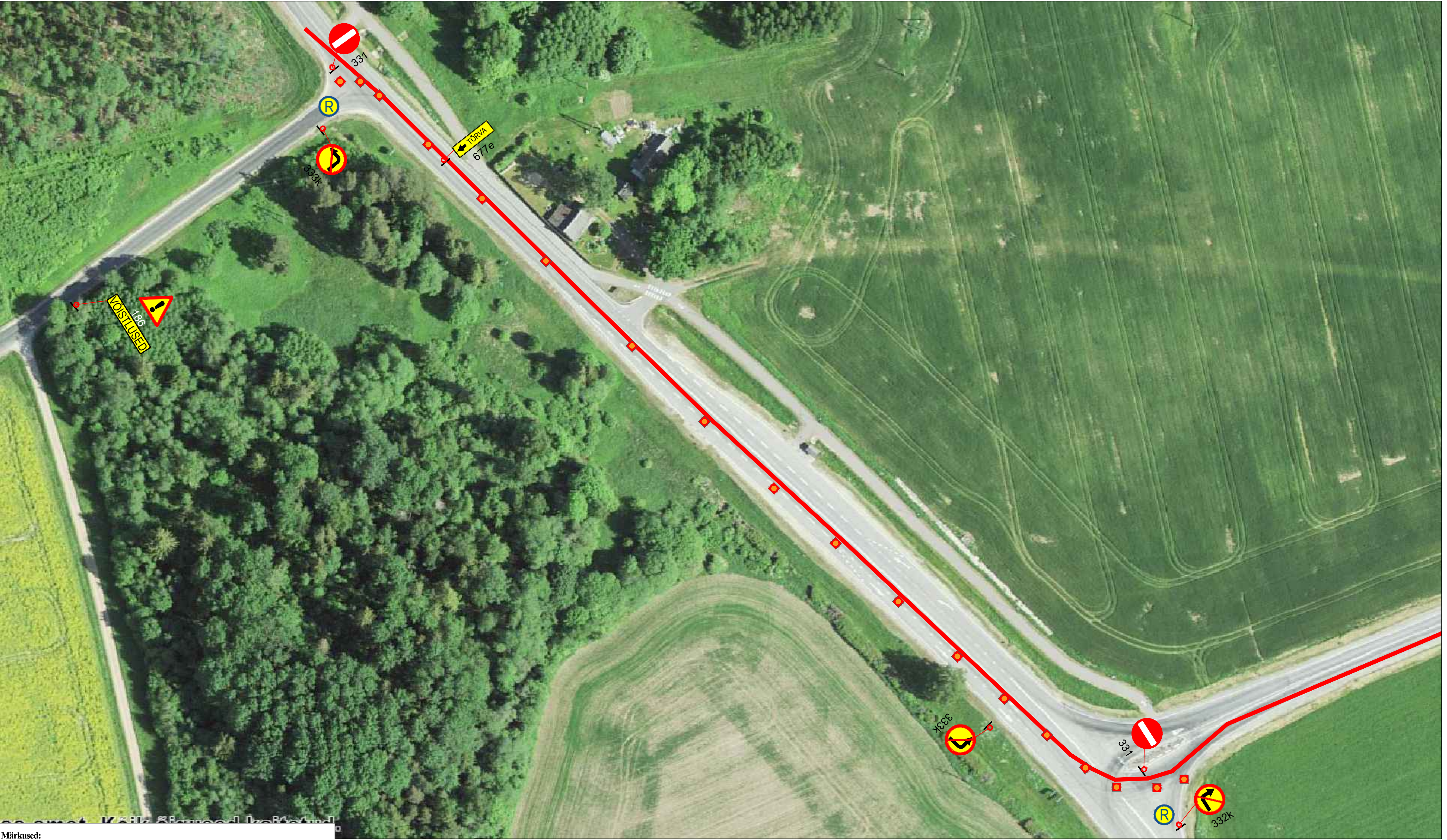
LEPPEMÄRGID			<div> Turu 63, 51004, Tartu, Telefon: +372 5248 400 E-post: lõunaliiklus@gmail.com</div> <div><div>Koostas:</div><div>Indrek Vähi</div></div> <div><div>Tellija:</div><div></div></div>	Projekti nimetus: Tõrva triatlon	Kuupäev 23.03.2026
 Ratas	 Paigaldatav ajutine liiklusmärk	Töö nr: 134/22			
 Jooks	 Olemasolev liiklusmärk	Joonis nr : 1 - (3)			
				Joonis: Ajutine liikluskorraldusskeem	Mõõtkava



Märkused:

1. Muud olemasolevad liiklusemärgid, mis lähevad vastuollu antud ajutise ehitusaegse liikluskorraldusega, tuleb kinnitada.
2. Vajadusel korrigeerida liikluskorralduse etappide olukorra kohaseks.
3. Vajadusel lisada objektile täiendavaid liiklusemärgid.
4. Ajutised ehitusaegsed liiklusemärgid tuleb paigaldada nii, et nad on liiklejale üheselt mõistetavad ja arusaadavad.
5. Tagada kogu ehitustööde vältel ajutiste liiklusemärgide püstitamine ja loetavus.
6. Joonist lugeda märgitud numbrite järgi.

LEPPEMÄRGID			<div> Turu 63, 51004, Tartu, Telefon: +372 5248 400 E-post: lounaliiklus@gmail.com</div> <div><div>Koostas:</div><div>Indrek Vähi</div></div> <div><div>Tellijä:</div><div></div></div>	Projekti nimetus: Tõrva triatlon	Kuupäev 23.03.2026
 Ratas	 Jooks	 Paigaldatav ajutine liiklusemärk	Objekti asukoht: Tõrva ja Tõrva vald		Töö nr: 134/22
		 Olemasolev liiklusemärk	Joonis: Ajutine liikluskorraldusskeem		Joonis nr : 2 - (3)
					Mootkava



Märkused:

1. Muud olemasolevad liiklusmärgid, mis lähevad vastuollu antud ajutise ehitusaegse liiklusskeemiga, tuleb kinnikatta.
2. Vajadusel korrigeerida liiklusskeem tööetapil olukorra kohaseks.
3. Vajadusel lisada objektile täiendavaid liiklusmärke.
4. Ajutised ehitusaegsed liiklusmärgid tuleb paigaldada nii, et nad on liiklejale üheselt mõistetavad ja arusaadavad.
5. Tagada kogu ehitustööde vältel ajutiste liiklusmärkide püstitolek ja loetavus.
6. Joonist lugeda märgitud numbrite järgi.

LEPPEMÄRGID			<div> Turu 63, 51004, Tartu, Telefon: +372 5248 400 E-post: lõunaliiklus@gmail.com</div> <div><div>Koostas:</div><div>Indrek Vähi</div></div> <div>Tellija:</div>	Projekti nimetus: Tõrva triatlon	Kuupäev 23.03.2026
<div></div> Ratas	<div></div> Paigaldatav ajutine liiklusmärk	Töö nr: 134/22			
<div></div> Jooks	<div></div> Olemasolev liiklusmärk	Joonis nr : 3 - (3)			
				Joonis: Ajutine liikluskorraldusskeem	Mõõtkava